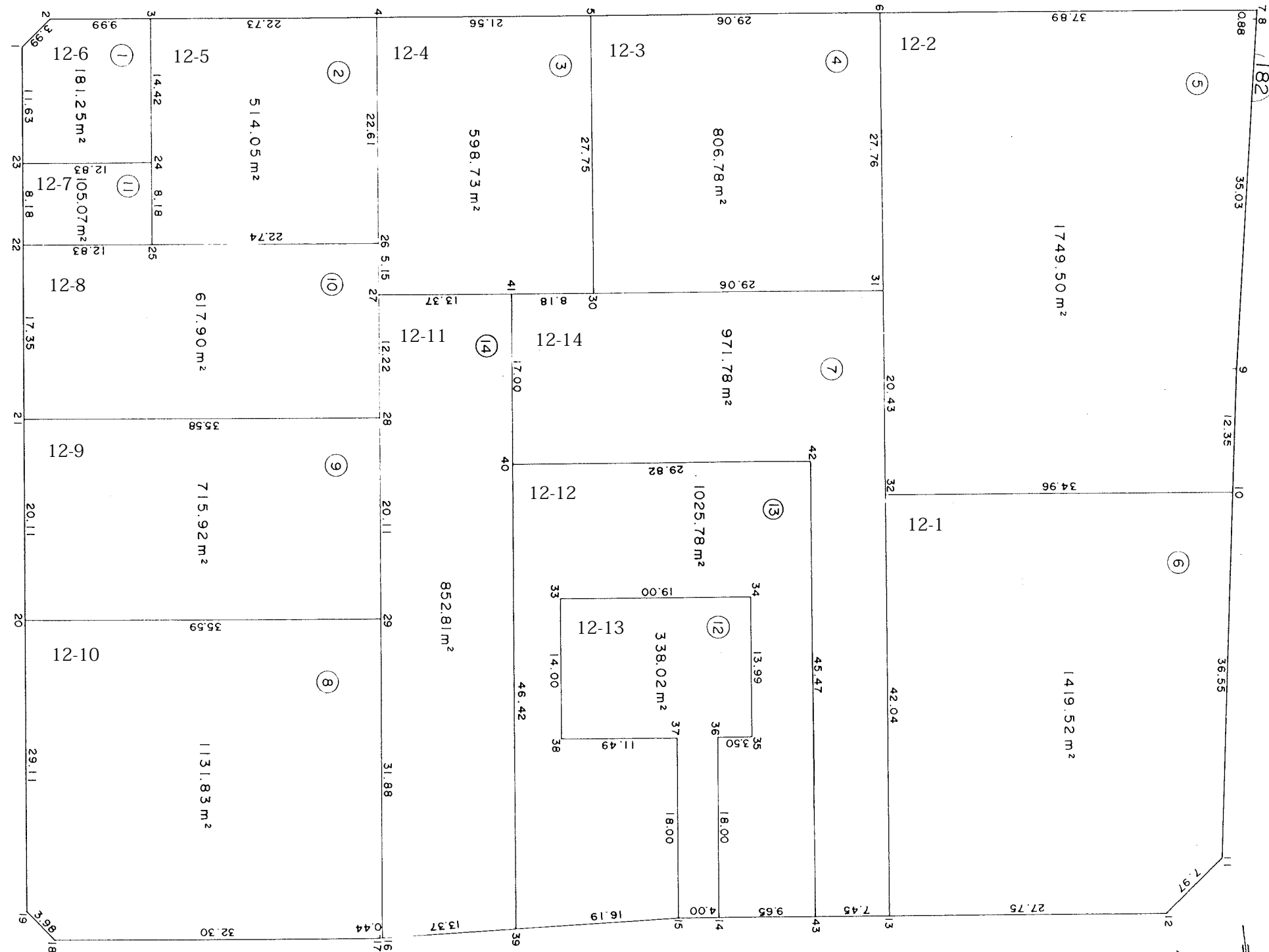


中妻五丁目 1 2 番地 1 ~ 1 4



参考資料

※記載内容は換地処分当時のものです。 上尾市

面積（座標法）計算書

参考資料

※記載内容は換地処分当時のものです。上尾市

地番	12-1	面積	1419.5297005		
測点名	X座標	Y座標	距離	方向角	夾角
32	-1781.227	-23653.781	34.961	50-42-14	90- 0-43
10	-1759.085	-23626.725	36.557	142-59-35	87-42-39
11	-1788.278	-23604.721	7.971	186-54-37	136- 4-59
12	-1796.191	-23605.680	27.756	230-42- 2	136-12-34
13	-1813.771	-23627.159	42.046	320-42-57	89-59- 5

地番	12-2	面積	1749.5033960		
測点名	X座標	Y座標	距離	方向角	夾角
6	-1743.918	-23684.293	37.894	50-43-34	89-59-16
7	-1719.930	-23654.958	0.881	142-42- 4	88- 1-31
8	-1720.631	-23654.424	35.038	144-40-32	178- 1-31
9	-1749.218	-23634.165	12.358	142-58-58	181-41-35
10	-1759.085	-23626.725	34.961	230-42-14	92-16-44
32	-1781.227	-23653.781	20.434	320-44- 8	89-58- 6
31	-1765.406	-23666.714	27.762	320-42-50	180- 1-17

地番	12-3	面積	806.7801770		
測点名	X座標	Y座標	距離	方向角	夾角
5	-1762.317	-23706.795	29.067	50-43-43	89-58-31
6	-1743.918	-23684.293	27.762	140-42-50	90- 0-52
31	-1765.406	-23666.714	29.062	230-44-36	89-58-14
30	-1783.796	-23689.217	27.755	320-42-14	90- 2-23

地番	12-4	面積	598.7340555		
測点名	X座標	Y座標	距離	方向角	夾角
4	-1775.966	-23723.493	21.567	50-44-14	89-58-39
5	-1762.317	-23706.795	27.755	140-42-14	90- 2- 1
30	-1783.796	-23689.217	8.189	230-42-52	89-59-21
41	-1788.981	-23695.555	13.378	230-42-52	180- 0- 0
27	-1797.452	-23705.910	5.154	320-39-41	90- 3-12
26	-1793.466	-23709.177	22.610	320-42-54	179-56-47

地番	12-5	面積	514.0569685		
測点名	X座標	Y座標	距離	方向角	夾角
3	-1790.359	-23741.091	22.734	50-43-16	90- 0- 9
4	-1775.966	-23723.493	22.610	140-42-54	90- 0-22
26	-1793.466	-23709.177	22.742	230-43-28	89-59-26
25	-1807.863	-23726.782	8.186	320-45-19	89-58- 8
24	-1801.523	-23731.961	14.422	320-43-24	180- 1-55

地番	12-6	面積	181.2588830		
測点名	X座標	Y座標	距離	方向角	夾角
1	-1800.641	-23749.261	3.997	6- 1-53	134-41-52
2	-1796.666	-23748.841	9.992	50-51-40	135-10-14
3	-1790.359	-23741.091	14.422	140-43-24	90- 8-15
24	-1801.523	-23731.961	12.835	230-44-31	89-58-53
23	-1809.645	-23741.899	11.631	320-43-46	90- 0-46

地番	12-7	面積	105.0716490		
測点名	X座標	Y座標	距離	方向角	夾角
23	-1809.645	-23741.899	12.835	50-44-31	90- 0-29
24	-1801.523	-23731.961	8.186	140-45-19	89-59-12
25	-1807.863	-23726.782	12.834	230-44-21	90- 0-58
22	-1815.985	-23736.719	8.187	320-45- 0	89-59-21

地番	12-8	面積	617.9015230		
測点名	X座標	Y座標	距離	方向角	夾角
22	-1815.985	-23736.719	12.834	50-44-21	90- 0-46
25	-1807.863	-23726.782	22.742	50-43-28	180- 0-53
26	-1793.466	-23709.177	5.154	140-39-41	90- 3-47
27	-1797.452	-23705.910	12.221	140-43-54	179-55-47
28	-1806.913	-23698.175	35.589	230-45-31	89-58-23
21	-1829.426	-23725.738	17.356	320-45- 7	90- 0-24

地番	12-9	面積	715.9238160		
測点名	X座標	Y座標	距離	方向角	夾角
21	-1829.426	-23725.738	35.589	50-45-31	89-56-58
28	-1806.913	-23698.175	20.116	140-41- 6	90- 4-25
29	-1822.476	-23685.430	35.597	230-45-47	89-55-19
20	-1844.992	-23713.001	20.113	320-42-29	90- 3-18

地番	12-10	面積	1131.8371950		
測点名	X座標	Y座標	距離	方向角	夾角
20	-1844.992	-23713.001	35.597	50-45-47	89-56-45
29	-1822.476	-23685.430	31.882	140-44-41	90- 1- 6
16	-1847.163	-23665.256	0.449	227-26- 5	93-18-36
17	-1847.467	-23665.587	32.307	230-43-59	176-42- 6
18	-1867.915	-23690.599	3.988	275-40-14	135- 3-45
19	-1867.521	-23694.567	29.110	320-42-32	134-57-42

地番	12-11	面積	852.8199310		
測点名	X座標	Y座標	距離	方向角	夾角
27	-1797.452	-23705.910	13.378	50-42-52	90- 1- 2
41	-1788.981	-23695.555	63.429	140-44-41	89-58-12
39	-1838.096	-23655.419	13.378	227-20- 6	93-24-34
16	-1847.163	-23665.256	31.882	320-44-41	86-35-26
29	-1822.476	-23685.430	20.116	320-41- 6	180- 3-35
28	-1806.913	-23698.175	12.221	320-43-54	179-57-12

面積（座標法）計算書

参考資料

※記載内容は換地処分当時のものです。 上尾市

地番	12-12	面積	1025.7862535		
測点名	X座標	Y座標	距離	方向角	夾角
40	-1802.145	-23684.798	29.823	50-44-41	90- 0- 0
42	-1783.273	-23661.705	45.474	140-44-41	90- 0- 0
43	-1818.486	-23632.930	9.650	230-45- 8	89-59-33
14	-1824.591	-23640.403	18.007	320-40-53	90- 4-15
36	-1810.660	-23651.813	3.502	50-39-19	90- 1-33
35	-1808.440	-23649.105	13.998	320-43-54	269-55-25
34	-1797.603	-23657.965	19.005	230-41-34	270- 2-20
33	-1809.642	-23672.670	14.006	140-40-23	270- 1-11
38	-1820.476	-23663.794	11.491	50-39- 1	270- 1-23
37	-1813.190	-23654.908	18.000	140-42-39	89-56-22
15	-1827.121	-23643.510	16.195	227-20- 6	93-22-33
39	-1838.096	-23655.419	46.429	320-44-41	86-35-26

地番	12-13	面積	338.0237955		
測点名	X座標	Y座標	距離	方向角	夾角
33	-1809.642	-23672.670	19.005	50-41-34	89-58-49
34	-1797.603	-23657.965	13.998	140-43-54	89-57-40
35	-1808.440	-23649.105	3.502	230-39-19	90- 4-35
36	-1810.660	-23651.813	18.007	140-40-53	269-58-27
14	-1824.591	-23640.403	4.007	230-50-40	89-50-13
15	-1827.121	-23643.510	18.000	320-42-39	90- 8- 1
37	-1813.190	-23654.908	11.491	230-39- 1	270- 3-38
38	-1820.476	-23663.794	14.006	320-40-23	89-58-37

地番	12-14	面積	971.7880255		
測点名	X座標	Y座標	距離	方向角	夾角
41	-1788.981	-23695.555	8.189	50-42-52	90- 1-48
30	-1783.796	-23689.217	29.062	50-44-36	179-58-16
31	-1765.406	-23666.714	20.434	140-44- 8	90- 0-29
32	-1781.227	-23653.781	42.046	140-42-57	180- 1-11
13	-1813.771	-23627.159	7.452	230-45- 7	89-57-49
43	-1818.486	-23632.930	45.474	320-44-41	90- 0-27
42	-1783.273	-23661.705	29.823	230-44-41	270- 0- 0
40	-1802.145	-23684.798	17.000	320-44-41	90- 0- 0